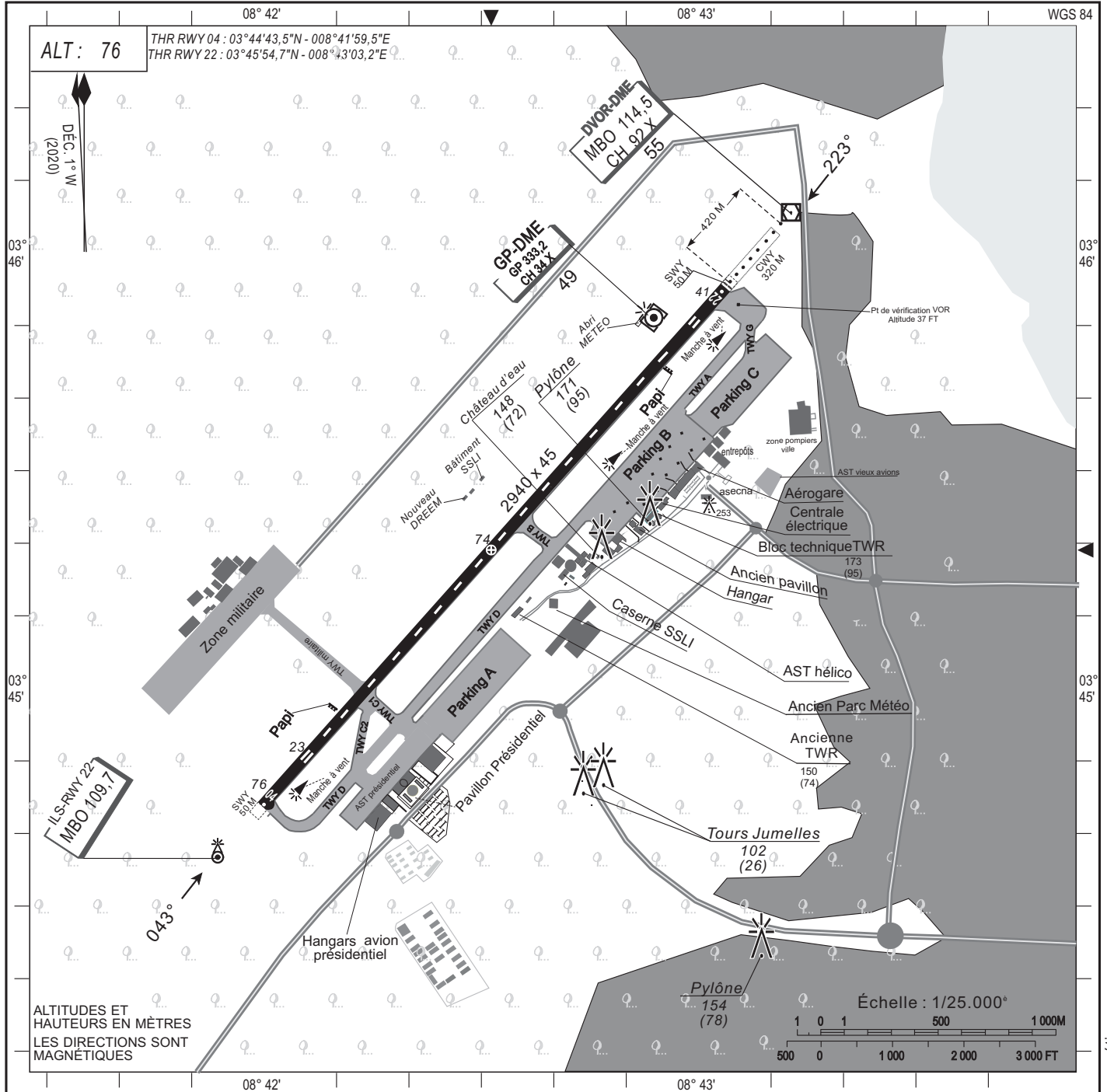


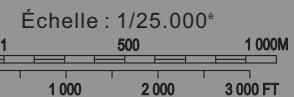
ATTERRISSAGE AUX INSTRUMENTS

LAT : 03°45'19 N
LONG : 008°42'31 E

MALABO (FGSL)



ALTITUDES ET HAUTEURS EN MÈTRES
LES DIRECTIONS SONT MAGNÉTIQUES



RWY	Approche	PAPI	Feux de seuil	Feux de Piste	Feux de fin de piste	Feux de fin de SWY
04	NIL	3° Gauche	18 Vert LIH unidirectionnels	Feux LIL Blancs omnidirectionnels	Rouge LIH	Rouge
22	LIH directionnelle 420 m LIL omnidirectionnelle	3° Gauche	18 Vert LIH unidirectionnels	Feux LIL Blancs omnidirectionnels	Rouge LIH	Rouge

Voies de circulation: Feux bleus omnidirectionnels

CONSIGNES PARTICULIÈRES :

Le demi-tour complet est interdit sur la piste pour les avions d'un poids supérieur à 40 TN.
Le Taxiway militaire est interdit aux aéronefs civils.

CORRECTIONS : Erection d'obstacles - Révision générale - Déclinaison magnétique